

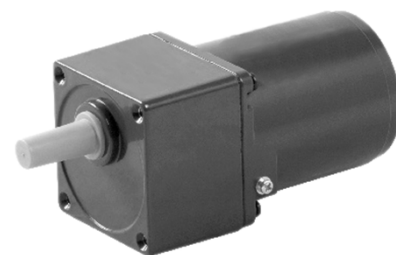
Асинхронные мотор-редукторы AMP70B и AMP70BP 15 Вт

AMP70B

- Мощность – 15 Вт
- Напряжение – 230 В
- Частота – 50 Гц
- Ток – 0,2 А
- Ёмкость конденсатора – 1,2 μF
- Тип – нереверсивный
- Режим работы – продолжительный S1

AMP70BP

- Мощность – 15 Вт
- Напряжение – 230 В
- Частота – 50 Гц
- Ток – 0,23 А
- Ёмкость конденсатора – 1,5 μF
- Тип – реверсивный
- Режим работы – повторно-кратковременный S3



Мотор-редуктор AMP70 состоит из однофазного асинхронного двигателя мощностью 15 Вт и цилиндрического редуктора. Двигатель подключается к стандартной однофазной сети питания 220 В (230 В) переменного тока. Широкий ряд передаточных отношений позволяет выбрать исполнение с нужным соотношением скорости и крутящего момента.

Под заказ возможна дополнительная установка промежуточного редуктора 1/10 для понижения скорости выходного вала.

Режим работы мотор-редуктора AMP70B – продолжительный S1, мотор-редуктора AMP70BP — повторно-кратковременный S3, двигатель имеет встроенную защиту от перегрева — при достижении критической температуры двигатель отключается, работа автоматически возобновляется при снижении температуры..

Технические характеристики AMP70B и AMP70BP 15 Вт

Передаточное отношение	3	3,6	5	6	7,5	9	10	12,5	15	18	20	25
Крутящий момент, Н*м	0,30	0,36	0,51	0,61	0,76	0,91	0,97	1,30	1,50	1,80	1,94	2,30
Скорость, об/мин	500	417	300	250	200	166	150	120	100	83	75	60

Передаточное отношение	30	36	40	50	60	75	90	100	120	150	180	200
Крутящий момент, Н*м	2,70	3,30	3,48	4,10	5	5	5	5	5	5	5	5
Скорость, об/мин	50	41	37	30	25	20	16	15	12,5	10	8,3	7,5

Габаритные и присоединительные размеры AMP70B и AMP70BP 15 Вт

